

# CONTEXTO DEL ADULTO MAYOR EN CHILE

ENFERMERA DOCENTE: VARINIA LOPEZ RIFFO  
ASIGNATURA: HIGIENE Y CONFORT DEL ADULTO MAYOR  
FECHA: LUNES 16 DE MARZO, 2020.  
CURSO: 4° D  
CLASE N° 1



# OA

- Atender las necesidades de higiene y confort de las personas adultos mayores durante su permanencia en establecimientos de larga estadía o domicilio, aplicando los procedimientos y técnicas ergonómicas pertinentes, respetando su privacidad y grado de autonomía, creando ambientes adecuados a sus necesidades y brindando una acogida favorable en el acompañamiento

# OBJETIVO

- Conocer y comprender conceptos asociados al envejecimiento y datos estadísticos de la población adulta mayor en Chile.

# INSTRUCCIONES

- Deben copiar el ppt en su cuaderno y luego responder la actividad de la ultima diapositiva para enviarla por correo, tienen plazo hasta el 27 de marzo, 2020.

# DEFINICIONES DE IMPORTANCIA

Envejecimiento individual → proceso normal, irreversible, continuo y progresivo que solo concluye con la muerte del individuo y ocurre en todos los seres vivos. El envejecimiento lleva al organismo a un estado de disminución de la reserva funcional, lo que aumenta su labilidad ante situaciones de estrés



## DEFINICIONES DE IMPORTANCIA

- Envejecimiento poblacional → proceso de transformación demográfica de las sociedades, caracterizado por el crecimiento de la proporción de individuos de edades avanzadas respecto de los más jóvenes,



# DEFINICIONES DE IMPORTANCIA

- Envejecimiento saludable → aquel donde factores extrínsecos del envejecimiento compensan los factores intrínsecos, evitando o disminuyendo la pérdida funcional. En este sentido implica un bajo riesgo de sufrir enfermedades o adquirir una discapacidad causada por enfermedad, un alto rendimiento de las funciones físicas y mentales y un compromiso activo con la vida



## DEFINICIONES DE IMPORTANCIA

- Envejecimiento activo → proceso por el que se optimizan las oportunidades de bienestar físico, social y mental durante toda la vida, con el objetivo de ampliar la esperanza de vida saludable, la productividad y la calidad de vida en la vejez. Este concepto es aplicable tanto a individuos como a grupos de población y hace referencia a una participación continua en las cuestiones sociales, económicas, culturales y espirituales, no estando limitado a las funciones físicas o a la participación laboral.





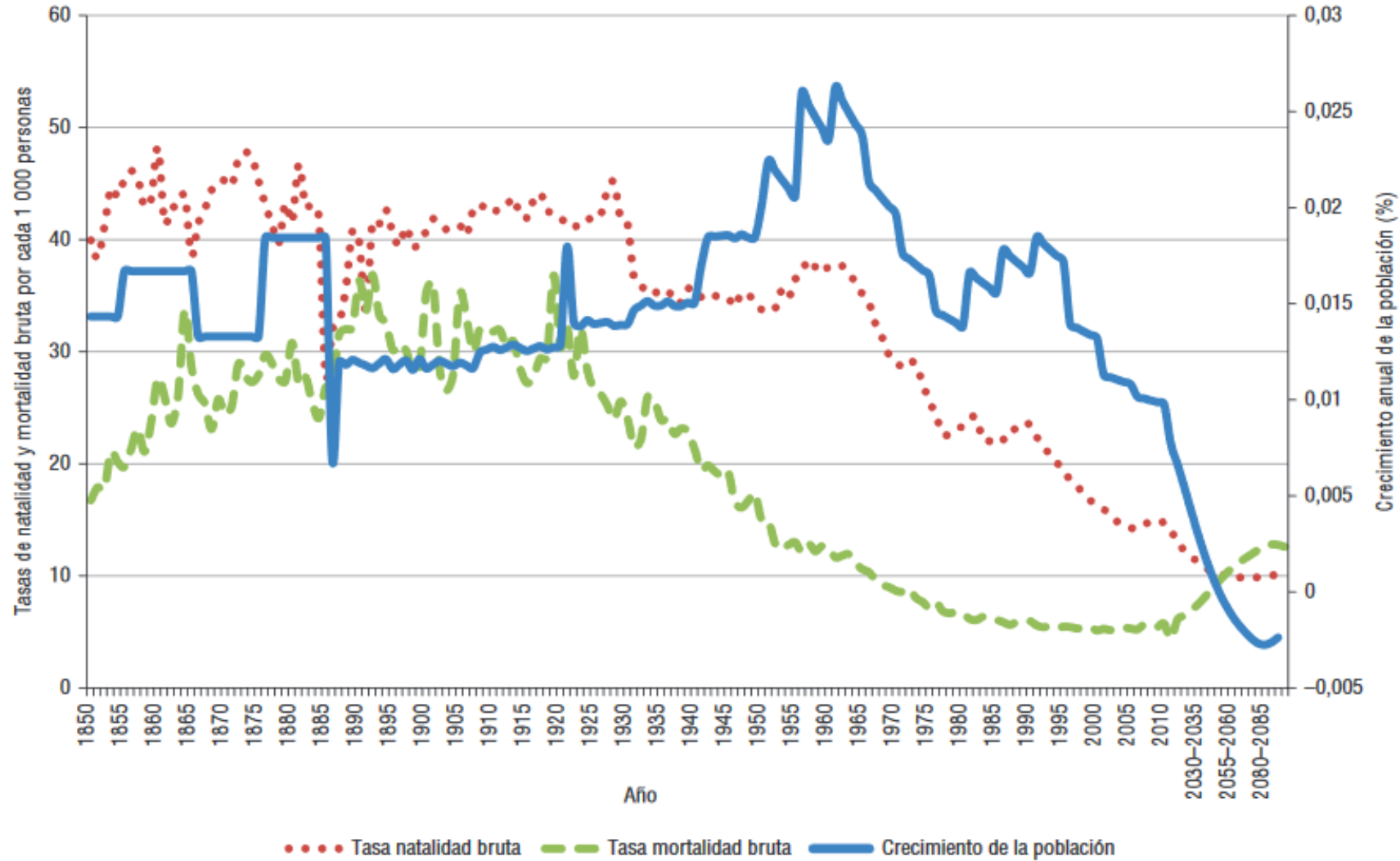
## DEFINICIONES DE IMPORTANCIA

- Esperanza de vida → Representa el número medio de años que les quedan por vivir a los sobrevivientes de una cierta edad. La esperanza de vida al nacer es una estimación del promedio de años que viviría un grupo de personas nacidas el mismo año, si las condiciones de mortalidad de la región/país evaluado se mantuvieran constantes.

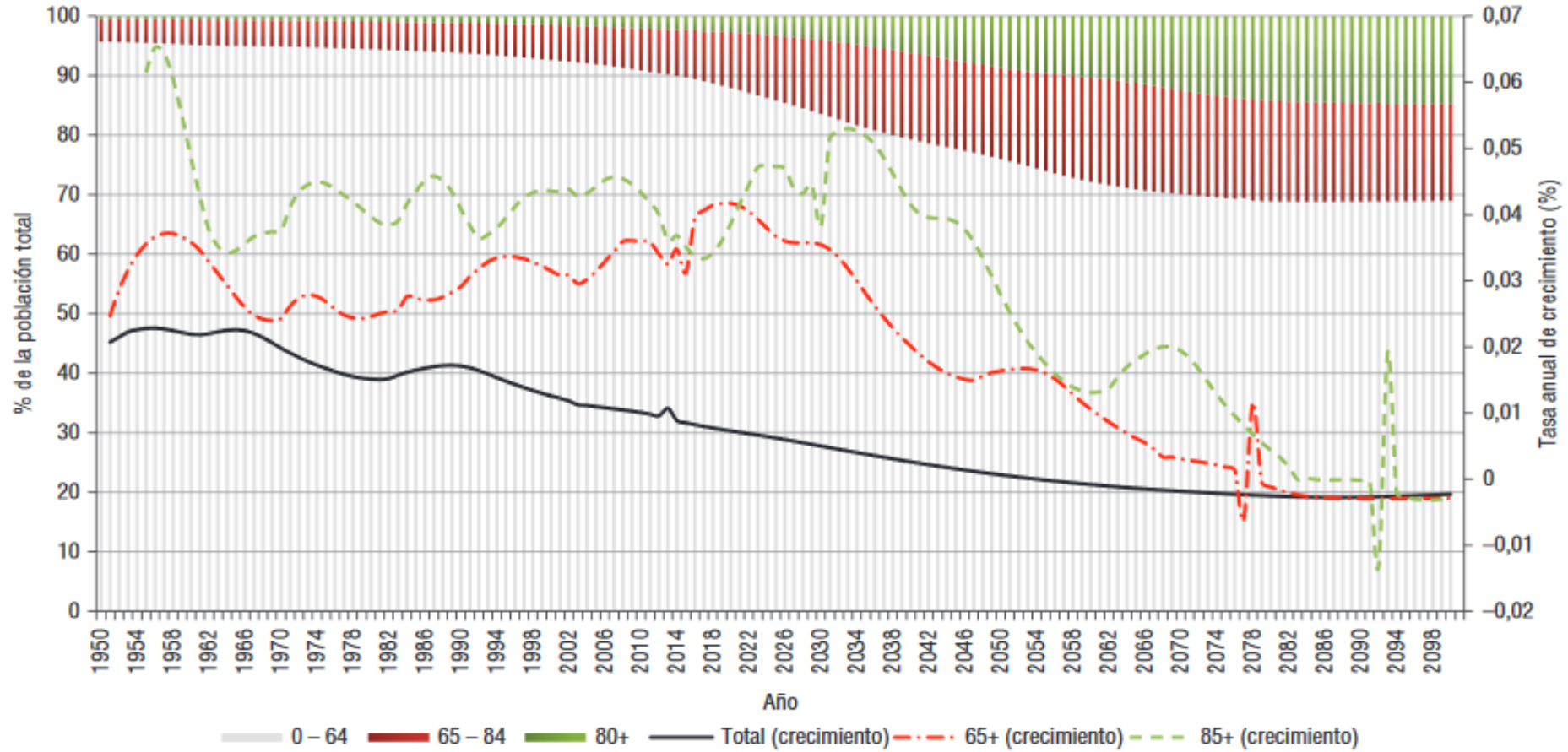
## ESTADÍSTICAS

- En Chile, de acuerdo al Servicio Nacional del Adulto Mayor (SENAMA), hay 2,6 millones de personas sobre 60 años, el 15,6% de la población. En el país, la esperanza de vida es de 82 años para las mujeres y de 77 años para los hombres (SENAMA, 2012), y para 2025 se espera que la población mayor de 60 años constituya un 20%, lo que superará el porcentaje de población menor de 15 años (Campos, Herrera, Fernández & Valenzuela, 2014). En los países que presentan contextos de envejecimiento acelerado, una de las problemáticas sociales y de salud prioritarias es entender el fenómeno de la dependencia de los adultos mayores en distintos ámbitos, no solo el de la enfermedad (Superintendencia de Salud de Chile, 2008).

FIGURA 1. Tasas de crecimiento, natalidad y mortalidad en Chile, 1850–2100



**FIGURA 2. Evolución de la población de adultos mayores en Chile, porcentajes y crecimiento, 1950–2100**



# ESTADÍSTICAS

- Chile está en pleno proceso de transición demográfica, presenta una primera etapa marcada por un descenso de la mortalidad y crecimiento poblacional, seguida por una fase de reducción de la fertilidad y crecimiento, y una etapa final de envejecimiento de la población.
- La primera etapa comenzó en Chile alrededor de 1900 y se extendió hasta principios de los años sesenta. A partir de mediados de esta década, la caída de la tasa de natalidad en el país detuvo el crecimiento poblacional y este descenso, junto con una estabilización de las tasas de mortalidad, provocó una disminución del crecimiento.

# ESTADÍSTICAS

- La reducción de la fertilidad asociada con una mayor esperanza de vida son los principales contribuyentes del envejecimiento poblacional.
- La esperanza de vida al nacer en Chile ha aumentado significativamente, pasando de 55 años en la década de los cincuenta a 78 años en la actualidad, y se espera que hacia 2100 se encuentre en torno a 90 años
- Chile está entrando en la última etapa de la transición demográfica.
- Por su parte, la población mayor de 80 años, que actualmente constituye cerca de 2,4% del total, crecerá a una tasa promedio anual de 4,5% durante los próximos 20 años y llegará a representar 5% de la población en 2038.

# ACTIVIDAD

- Defina con sus palabras los siguientes términos: Envejecimiento individual  
Envejecimiento saludable  
Envejecimiento activo  
Esperanza de vida
- ¿Qué puede inferir usted del grafico presentado en la diapositiva número 10?
- ¿Qué entiende usted del grafico presentado en la diapositiva número 11?